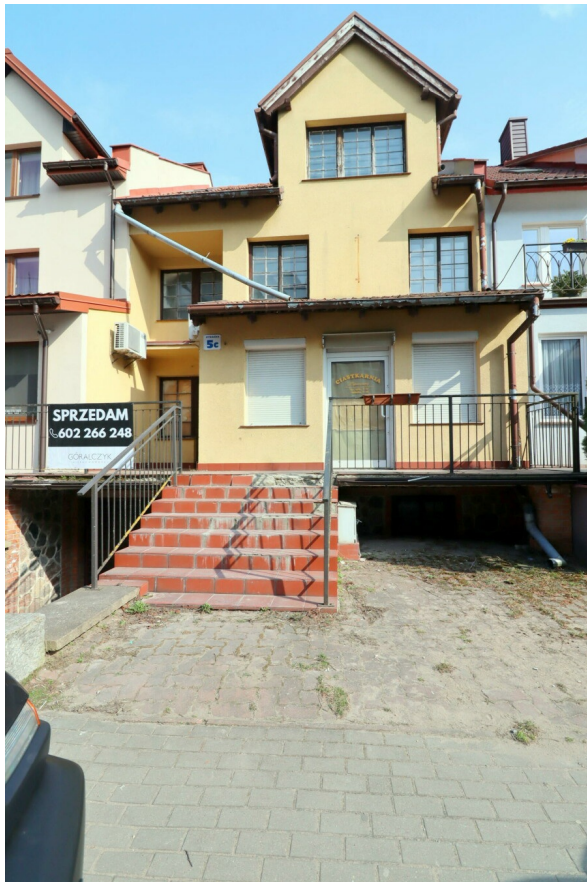


PISKI, PISZ, RYBACKA

DOM NA SPRZEDAŻ

Cena: **649 000 zł** Powierzchnia: **326,21 m²** Liczba pokoi: **8** Typ zabudowy: **segment**

Na sprzedaż dom w zabudowie szeregowej Pisz ul Rybacka 5C



Numer oferty	2551
Typ transakcji	Sprzedaż
Cena	649 000 zł
Powierzchnia	326,21 m²
Cena za m ²	1 989,52 zł / ...
Liczba pokoi	8

i OPIS OFERTY

Na sprzedaż dom w zabudowie szeregowej - Pisz, ul. Rybacka 5C

Oferuję na sprzedaż dom o pow. **326 m²** w zabudowie szeregowej położony w atrakcyjnej lokalizacji w **Piszu**, zaledwie ok. 100 m od rzeki Pisy. Nieruchomość znajduje się na działce **nr 970** o powierzchni **248 m²** i stanowi doskonałą propozycję zarówno do zamieszkania, jak i pod inwestycję (np. połączenie funkcji mieszkalnej i usługowej).

Układ budynku:

Piwnica (pod całym budynkiem): garaż, trzy pomieszczenia gospodarcze, wyjście na zewnątrz budynku

Parter: trzy pomieszczenia, łazienka

Piętro: trzy pomieszczenia, łazienka

Drugie piętro (poddasze): otwarta przestrzeń do własnej aranżacji + łazienka

Stan techniczny: dach dwuspadowy pokryty dachówką okna drewniane (starszego typu) budynek do modernizacji / własnej aranżacji.

Media i ogrzewanie: woda i kanalizacja miejska ogrzewanie własne - piec na węgiel i drewno (zlokalizowany w piwnicy)

Dodatkowe atuty: dwa niezależne wejścia od strony ulicy możliwość wydzielenia części pod **lokal usługowy** (np. biuro, gabinet, sklep) funkcjonalny rozkład pomieszczeń spokojna, a jednocześnie bardzo dobrze skomunikowana okolica

Lokalizacja: ok. 100 m do rzeki Pisy ok. 500 m do szpitala ok. 150 m do basenu miejskiego To idealna propozycja dla osób szukających domu z potencjałem inwestycyjnym lub przestrzeni do własnej aranżacji w dobrej lokalizacji.

Zapraszam do kontaktu i umówienia się na prezentację!

Podaj swoją cenę a może się dogadamy.

Własność: księga wieczysta

☑ **KONTAKT**

👤 **Sławomir Wolski**

☎ 602266248

✉ slawomirw@goralczyknieruchomosci.pl

📍 **Góralczyk Nieruchomości** ul. Żeglarska 6/U4, Giżycko

