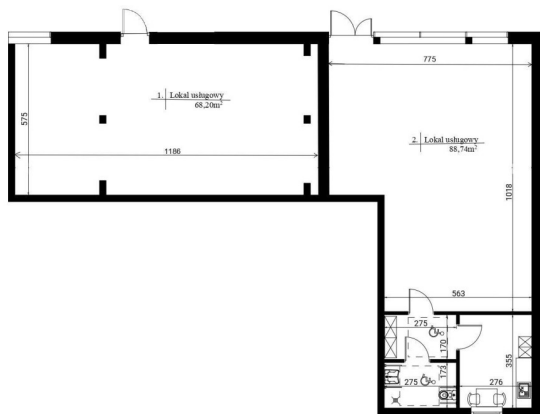


**Lokal w topowej lokalizacji**



Numer oferty	<b>2027</b>
Typ transakcji	<b>Wynajem</b>
Cena	<b>2 387 zł</b>
Powierzchnia	<b>68,20 m<sup>2</sup></b>
Cena za m <sup>2</sup>	<b>35 zł zł / m<sup>2</sup></b>
Pomieszczeń	<b>1</b>

**i OPIS OFERTY**

Atrakcyjny i przestronny lokal usługowy położony w Łomży na nowopowstającej inwestycji NOVA PARK II, ul. Akademicka.

To idealna propozycja dla Twojego biznesu!

Nowoczesna architektura budynku oraz dogodny dojazd to niekwestionowane atuty tej nieruchomości.

Powierzchnia lokalu: 68,20 m<sup>2</sup>, dedykowane 2 miejsca postojowe, wszystkie media miejskie.

Podana cena najmu lokalu usługowego jest ceną netto należy doliczyć VAT (23%).

Istnieje możliwość wynajęcia lokalu większego: U4B - 88,74 m<sup>2</sup> cena: 3.106 zł netto.

Nieruchomość idealnie odpowiadająca na potrzeby niemalże każdej działalności gospodarczej (preferowany sklep spożywczy, gastronomia) etc.

Termin rozpoczęcia prac z IV kwartał 2022 roku, zakończenie I-II kwartał 2025 roku.

Jeżeli zainteresowała Cię ta ofert, zadzwoń i poznaj jej szczegóły.

Pełna informacja o inwestycji dostępna na stronie: <https://novapark2.pl/>

**KONTAKT**

 <b>Leszek Porzeziński</b>
 509775447
 leszekp@goralczyknieruchomosci.pl
 <b>Góralczyk Nieruchomości</b> ul. Sikorskiego 166/2.15, 18-400 Łomża

