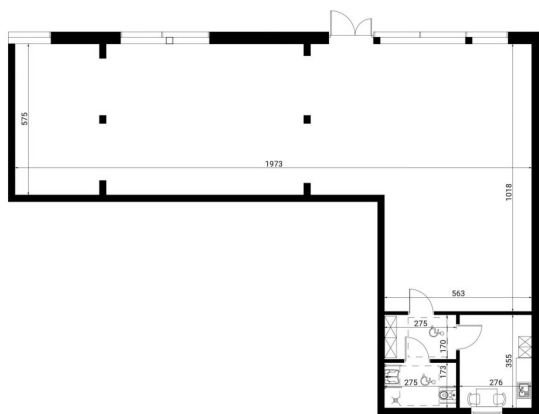


## Atrakcyjny, duży lokal w nowym budownictwie



Numer oferty	1965
Typ transakcji	Sprzedaż
Cena	1 229 398 zł
Powierzchnia	155,62 m <sup>2</sup>
Cena za m <sup>2</sup>	7 900 zł / m <sup>2</sup>
Pomieszczeń	2

## i OPIS OFERTY

Atrakcyjny i przestronny lokal usługowy położony w Łomży na nowopowstającej inwestycji **NOVA PARK II**, ul. **Akademicka**.

To idealna propozycja dla Twojego biznesu!

**Nowoczesna** architektura budynku oraz **dogodny** dojazd to niekwestionowane atuty tej nieruchomości.

Powierzchnia lokalu: **155,62 m<sup>2</sup>**, dedykowane 4 miejsca postojowe zewnętrzne (dodatkowa opcja płatna w kwocie 18.000 zł brutto, jedno miejsce parkingowe), wszystkie media miejskie.

Nieruchomość idealnie odpowiadająca na potrzeby niemalże każdej działalności gospodarczej.

Termin rozpoczęcia prac z IV kwartał 2022 roku, zakończenie I-II kwartał 2025 roku.

Jeżeli zainteresowała Cię ta oferta, zadzwoń i poznaj jej szczegóły.

Pełna informacja o inwestycji dostępna na stronie: <https://novapark2.pl/>

**Oferta bezprowizyjna! Skorzystaj z profesjonalnej obsługi biura sprzedaży bez dodatkowych kosztów!**

## ☑ KONTAKT

👤 Leszek Porzeziński

☎ 509775447

✉ leszekp@goralczyknieruchomosci.pl

📍 Góralczyk Nieruchomości ul. Sikorskiego 166/2.15, 18-400 Łomża

